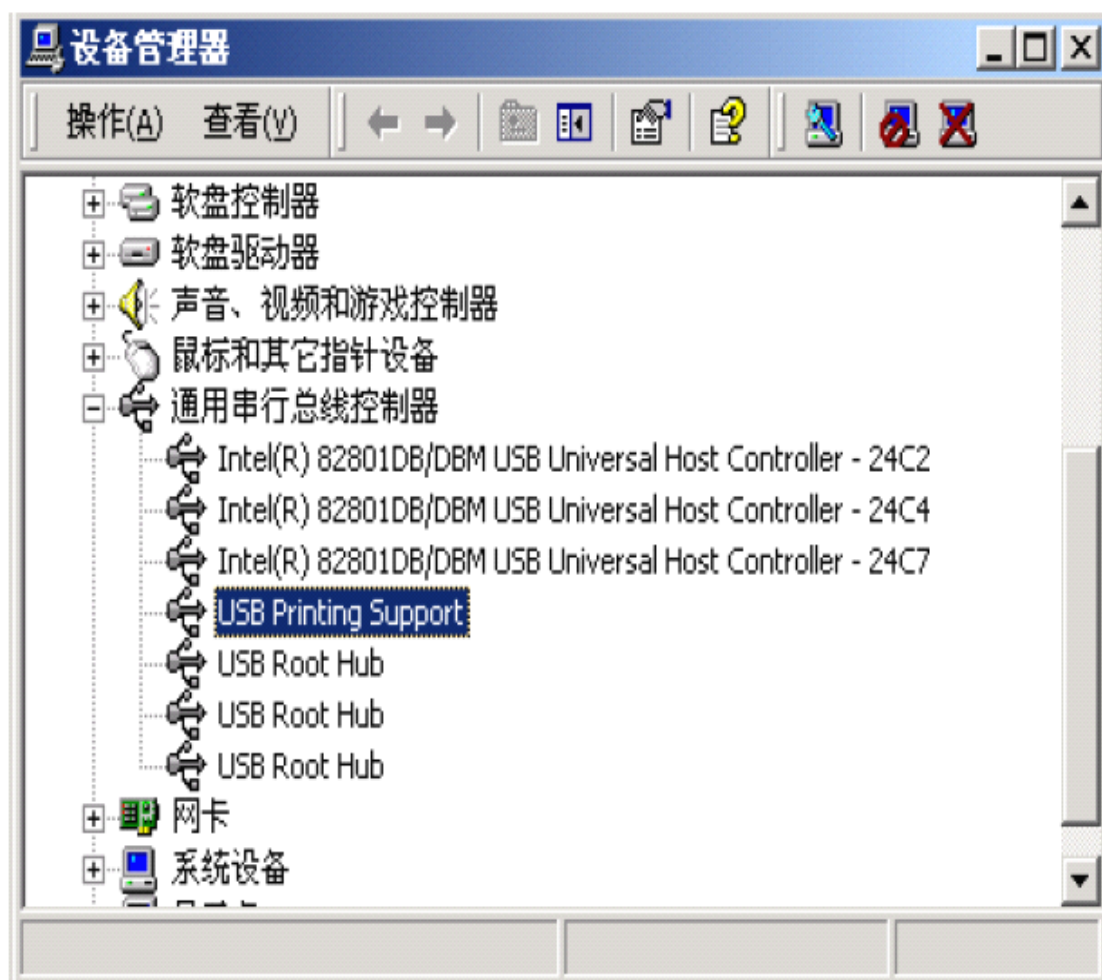


在 WIN 98 和 WIN ME 系统下需要装此驱动，在 WIN2000 以上系统中由于系统已带 USB 驱动，系统会自动安装 USB 驱动，所以不必要由用户装驱动

## USB 端口打印机安装及使用说明

### 一、 在Win2000/XP操作系统下连接 USB端口打印机

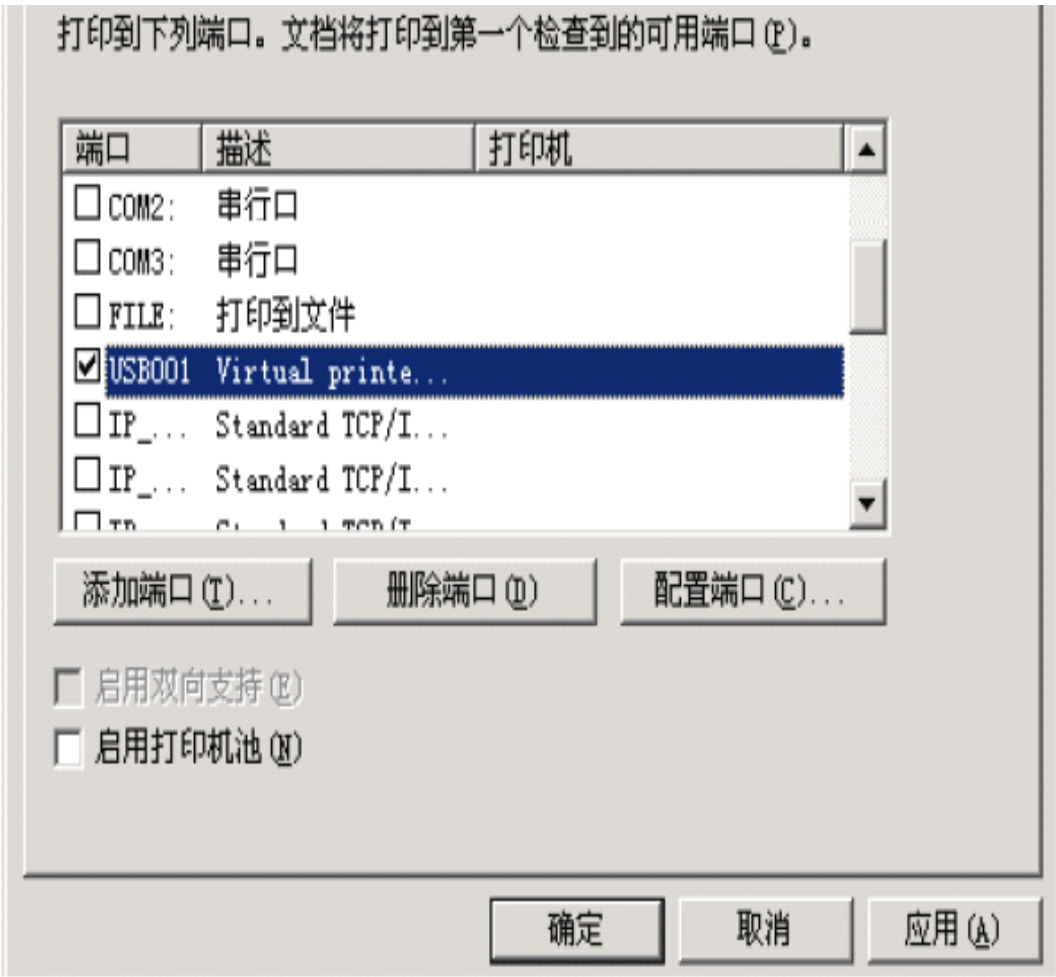
1、当你连接 USB端口打印机时，Win2000/XP将自动检测到USB-Parallel Bridge cable 并自动安装包含的驱动程序，在设备管理器中将看到“USB Printing Support”字样，适用于任何型号 USB接口打印机，如下图：



则表明此USB端口打印机已正常与计算机连接，可以通过USB端口与打印机通讯。

2、打印测试，USB端口打印机与计算机按上述步骤连接好后，在相应的打印机“属性”——>“端口”选项中选择“USB001”端口，端口选择如下图：

在 WIN 98 和 WIN ME 系统下需要装此驱动，在 WIN2000 以上系统中由于系统已带 USB 驱动，系统会自动安装 USB 驱动，所以不必要由用户装驱动



3、执行打印测试页，查看打印是否正常。正常则表明打印机已与计算机正确连接且通讯正常。

在 WIN 98 和 WIN ME 系统下需要装此驱动，在 WIN2000 以上系统中由于系统已带 USB 驱动，系统会自动安装 USB 驱动，所以不必要由用户装驱动

## 二、 在 Win9x/ Win ME 操作系统下连接 USB 端口打印机

A: 请按照下面的步骤安装 USB 端口驱动程序:

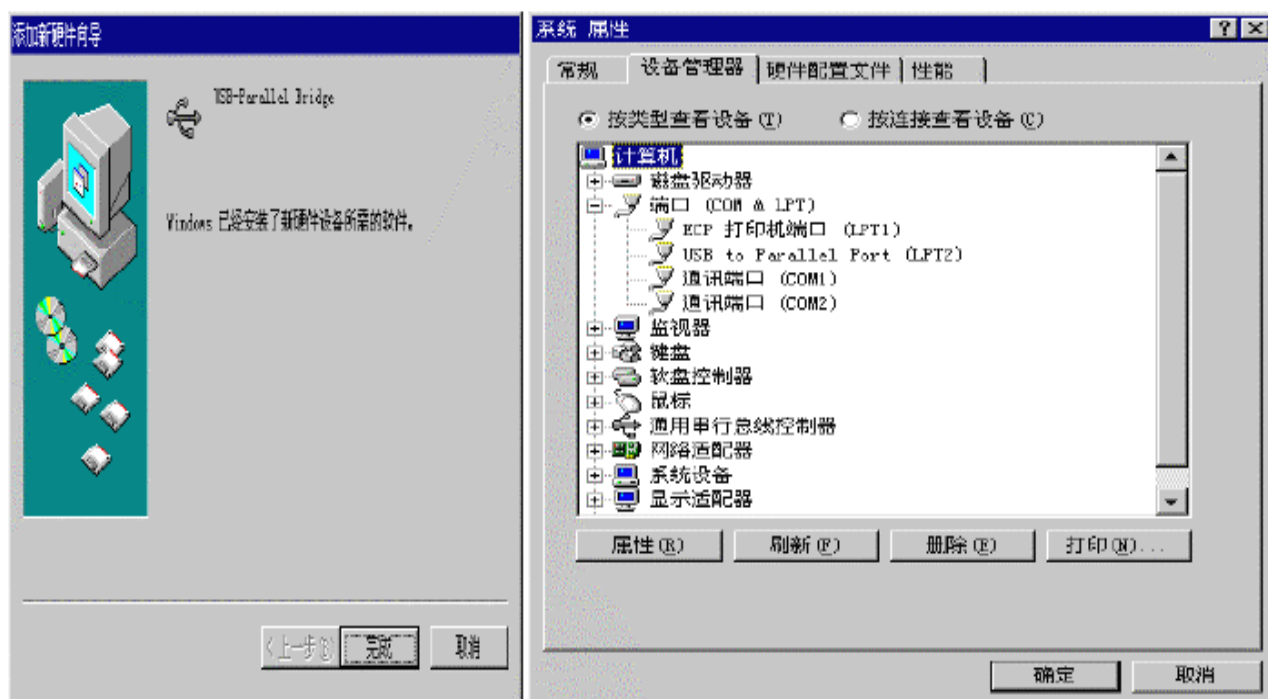
### ◆ USB 虚拟成 LPT 端口使用: (只适用于 热敏 USB 端口打印机)

1. 打开将要连接USB端口打印机的计算机的电源，并确定将要连接的USB口已经启动并正常工作。
2. 连接USB端口打印机至计算机USB接口，Windows将检测到**IEEE-1284**设备，并运行添加新硬件向导帮助你设置新设备，单击下一步继续。
3. 选择驱动程序包（文件名: **PL2305\_USB to Parallel** ），并单击下一步继续。选择为硬件搜索最新的驱动程序，然后单击下一步，选择从软盘安装然后单击**OK**。
4. Windows将检测到安装信息(Parupl.inf或parppl.inf)并显示**IEEE-1284 Controller**设备，单击下一步继续安装。



5. 单击下一步继续，让Windows拷贝必要的文件到你的硬盘。
6. 当Windows显示安装了新设备**USB-Parallel Bridge**所必需的软件，单击完成。

在 WIN 98 和 WIN ME 系统下需要装此驱动，在 WIN2000 以上系统中由于系统已带 USB 驱动，系统会自动安装 USB 驱动，所以不必要由用户装驱动



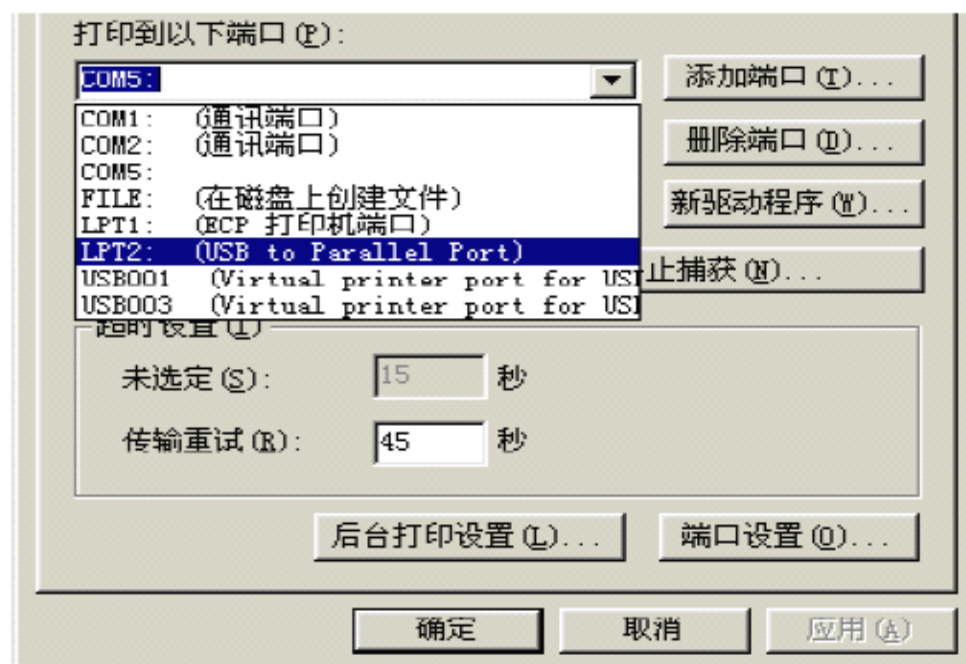
请按照下面的步骤来连接打印机到计算机的 USB 接口：

1. 关闭打印机电源，将USB端口打印USB连接线插入到你的打印机。然后打开打印机电源。
2. 打开你的计算机并将USB连接线插入USB接口。
3. 如果在这之前你已经安装打印机的驱动程序，单击开始，设置，打印机，然后右击缺省打印机并单击属性。这已安装的打印机属性对话框将显示在屏幕上。
4. 单击详细资料栏目并改变打印机端口到**LPT2: (USB to Parallel Port)**。
5. 如果你还没有安装打印机，单击开始，设置，打印机，添加打印机。添加打印机向导将引导你安装新的打印设备。从列表里选择打印机厂商和型号名称或使用打印机随机提供的驱动程序盘。



在 WIN 98 和 WIN ME 系统下需要装此驱动，在 WIN2000 以上系统中由于系统已带 USB 驱动，系统会自动安装 USB 驱动，所以不必要由用户装驱动

6. 当提示你打印机使用哪一个打印机端口时，单击**LPT2: USB to Parallel Port**.



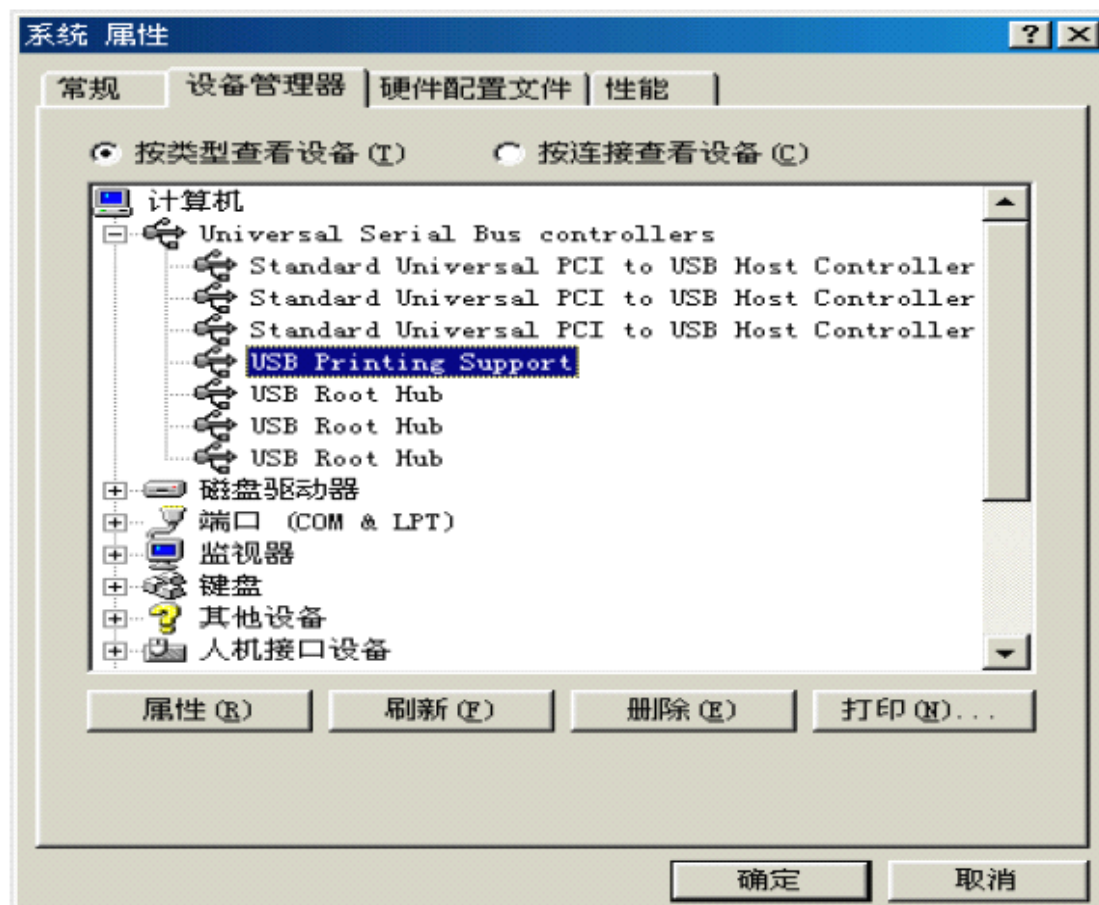
7. 当提示你成功安装以后，请运行打印测试页，查看打印是否正常。正常则表明打印机已与计算机正确连接且通讯正常。

◆当做 **USB** 端口使用:

- 1、在安装驱动时在第三步使用另一个驱动程序包(文件名: **PL2305\_USB to USB** ),

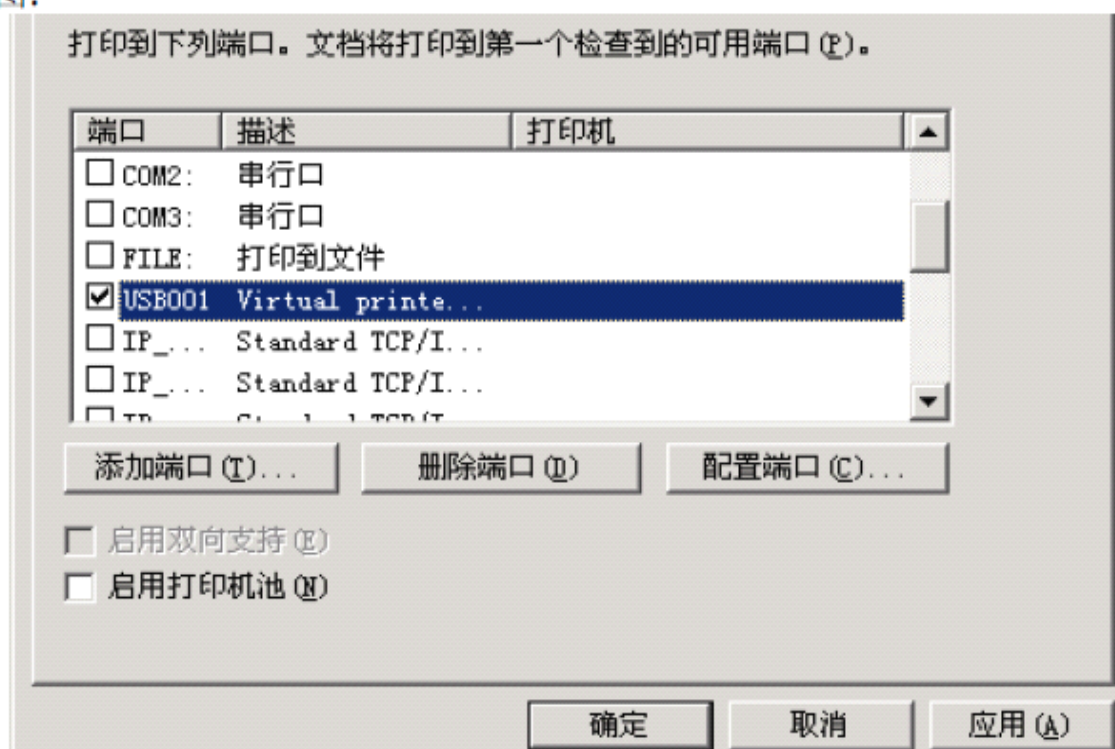
在 WIN 98 和 WIN ME 系统下需要装此驱动，在 WIN2000 以上系统中由于系统已带 USB 驱动，系统会自动安装 USB 驱动，所以不必要由用户装驱动

Windows 将检测到安装信息(Usbprint.inf)并显示。安装完成后在系统-->设备管理器中可以看到“USB Printing Support”字样，相当于一个 USB 的设备端口，和在 WIN2000/XP 下使用相同，如下图：



在 WIN 98 和 WIN ME 系统下需要装此驱动，在 WIN2000 以上系统中由于系统已带 USB 驱动，系统会自动安装 USB 驱动，所以不必要由用户装驱动

2、打印测试，连接好标准USB打印线，打开打印机电源，选择“USB001”端口，端口选择如下图：



3、执行打印测试页，查看打印是否正常。正常则表明打印机已与计算机正确连接且通讯正常。